

FICHE TECHNIQUE



16, rue de la Forge Royale
75011 Paris
Tel : 01 43 56 39 60 // Fax : 01 43 56 31 73
regie.son.lereservoir@gmail.com
Alex: 06 82 90 48 13

CAPACITE

Concert avec public uniquement debout

CAPACITE MAX : 400 personnes

- Partie haute : 150 personnes

- Partie basse : 250 personnes

Théâtre / cabaret avec public uniquement assis

CAPACITE MAX : 170 personnes

- Partie haute : 70 personnes assises

- Partie basse : 100 personnes assises

Club avec public assis et debout

CAPACITE MAX : 300 personnes

- Places debout : 150 personnes

- Places assises : 150 personnes

SON

FOH :

- 6 Enceintes Meyer Sound UPA -1P
- 2 Sub Meyer Sound 600-HP

Process :

- BSS Soundweb London Blue 160

Régie :

- 1 Commande Digidesign Profile
- 1 Mix Rack Digidesign
(mixrack :48in/16out) // (foh : 8in/8out)

Backline :

- 1 Batterie Pearl VISION Mapple Shell
(22", 16", 13", 12" + caisse claire 14"+5,5")
- Tabouret de batterie
- 3 pieds de cymbales + 1 pied de grosse caisse
+ 1 pied de caisse claire et charley
- 1 ampli basse :
Tecamp PUMA 500 + Baffle 4x10+1x15 EBS
- 1 ampli guitare Fender Hot rod Deluxe
- 1 ampli guitar Fender Deluxe

!NOUS N'AVONS NI CYMBALES NI CHARLEY!

Divers :

- 4 Stands Guitare
- 3 Stands Clavier
- 3 Praticables (hauteur réglable)
- 14 grands pieds de micros
- 6 petits pieds de micros

KIT DJ en Location sur demande :

- 1 DJM 850
- 2 CDJ 850

Monitors :

- 5 Wedges APG DS1-R
- 3 amplis Crown CTs2000

Microphones :

- 1 Audix D6
- 4 Shure SM57
- 2 Shure Beta56
- 2 Sennheiser E604
- 2 Sennheiser MD421
- 2 Shure SM81
- 2 Neumann KM184
- 1 Shure Beta57
- 1 Audix I5
- 2 AKG C535
- 7 Shure SM58
- 4 Shure Beta58
- 1 Shure Beta87A
- 1 Micro HF Shure UR2
Capsules 2xSM58 + 1xB87
- Récepteurs UR4S / UHF
- 9 DI BSS AR 133

Enregistrement multipistes

50€ par groupe:

- Protocols HD1 : fournir un disque dur formater Mac pour récupérer les données

**PLEXIGLAS OBLIGATOIRE DEVANT LA BATTERIE
NIVEAU SONORE LIMITE A 102 dB(A)**

LUMIERES

Lampes traditionnelles :

- 8x pars 64

Lampes automatiques :

- 6x par 64 lightmaxx
- Stromboscope STB-520
- 4x sunstrip active

Projecteur :

- Mitsubishi wd620U DLP

Console :

- Chamsys Magicq PC Wing

Machines à fumée :

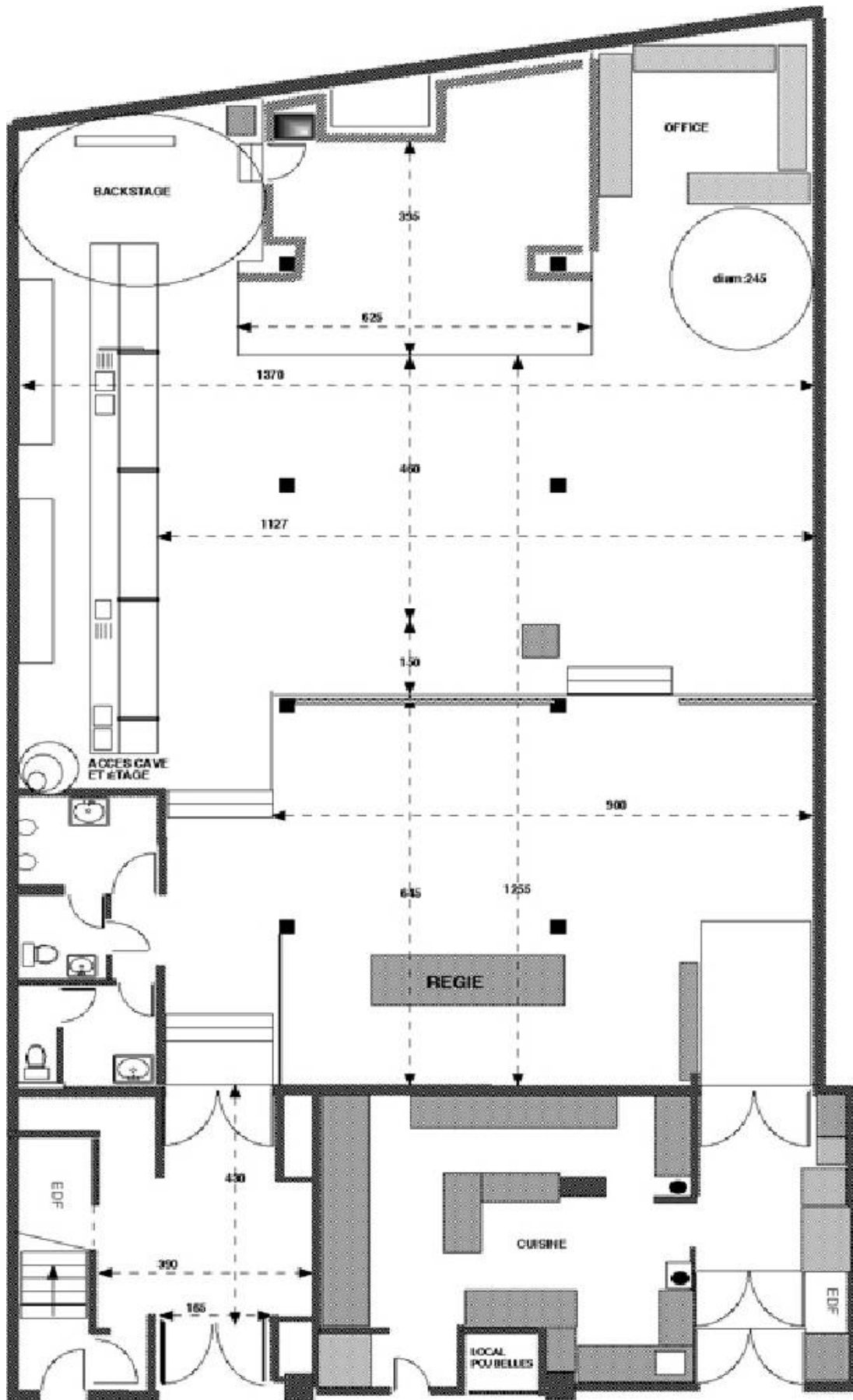
- Fazer 310 ii

CARACTERISTIQUES TECHNIQUES

OUVERTURE DU CADRE DE SCENE.....	6.25m
PROFONDEUR DE SCENE.....	4m
PROSCENIUMS MOBILES.....	3x2m ²
HAUTEUR DE SCENE.....	0.78m
HAUTEUR SOUS GRILL.....	3.90m
GRILL EN SALLE.....	4 ponts
PUISSANCE ELECTRIQUE DISPONIBLE POUR REGIE RETOUR..	32 tri
PUISSANCE DISPONIBLE POUR CAMION SON/VIDEO.....	2x63tri
2x ECRAN DE PROJECTION.....	3x2m

SERVICES

1 LOGE.....
1 ESPACE CATERING.....



RUE DE LA FORGE ROYALE